

TIP TiG

Energy Systems Service Pte Ltd
1 Soon Lee Street #05-57
627605 Singapore

품질이 차이를 만든다

TIG 용접의 혁신

HDMT Focus

CW/HW Technology



기술 개요

모든 TIPTIG 기술의 성공 핵심은 특허 받은 동적 와이어 공급 시스템입니다. 새롭게 개발된 TIPTIG HDMT Focus 토치와 추가 구성품을 통하여 최대로 집속된 TIG아크를 얻게 됩니다. 이러한 고능력 아크를 이용하면 모든 재료에서 두께 10mm 의 버트 용접부도 1 개선으로 1 패스 용접이 가능합니다.

구성 요소

- TIPTIG TIG 500DC 용접전원과 FOCUS COMPACT -BECKHOFF 내장형
- TIPTIG FOCUS 와이어 피더
- TIPTIG 이동 정밀 볼 스크류 : 스트로크 100mm 및 AVC 제어 가능
- TIPTIG 원격 제어
- TIPTIG HW HDMT FOCUS 토치 "A"
- TIPTIG s HDMT FOCUS "A"
- TIPTIG 1kW 냉각기



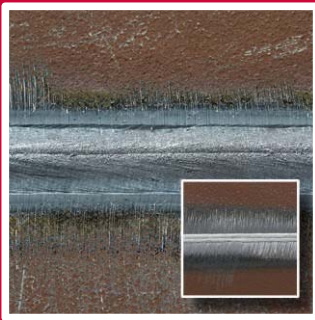
www.tiptig-international.com
info@tiptig-international.com

장점

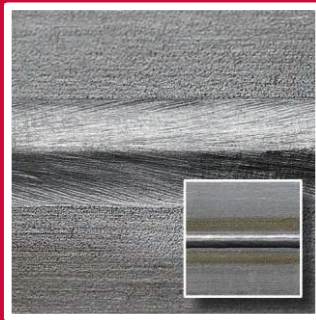
- 재료 두께 10mm까지 1패스로 용접 가능
- 용접 외관이 평활하며 미려함
- 모든 종류의 강, 구리 합금, 알루미늄 합금, 도금재 등에 용접사 기량과 상관없이 쉽고 재현성 있게 적용할 수 있는 혁신적 용접 기법
- 용접 스파터가 없음
- 간단하고 빠른 부품 및 텅스텐 전극 교환
- 일반 플라즈마 및 TIG 용접에 비해 빠른 용접속도
- 저입열 및 열영향부 최소화
- 용접 비용 최소화: 보호가스, 전기 소모, 용접 와이어, 그라인딩 및 브러싱 작업 감소 등.
- 용접시간, 용접 준비 시간, 보수용접 시수 등의 절감.

기술 자료

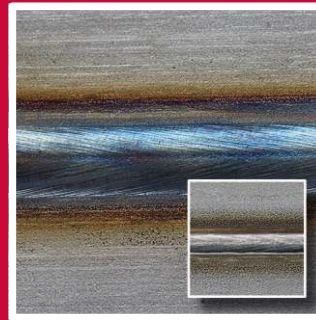
- 입력 전원 - 3상 350V ~ 480 V
- 입력 전원 주파수 - 50/60Hz
- 주 퓨즈 - 3 x 32 A
- 최대 연결부하 - 24.6 kVA, $I_{max}=35.5 A$, $I_{ef}= 24A$
- 추천 발전기 용량 - 34 kVA
- 용접 전류 설정 범위 - 4 A~500 A
- 정격 사용률 40% (40 °C) - 500 A
- 정격 사용률 60% (40 °C) - 440 A
- 정격 사용률 100%(40 °C) - 380A
- 와이어 공급 속도 - 0.15 ~17 m/min.
- 와이어 공급 주파수 - 17 Hz
- 방진 방수 보호 등급 - IP 23
- 절연 등급 - F
- 장비 냉각 등급 - F
- 외형치수 - 545mm, 1230mm, 1100mm
- 중량 - 147kg
- 국제 규격 - IFC 60974-1, -3,-10/ CE/ S- Safety sign / EMC class A



material
P235 -4+4mm



material
1.4571 -8+8mm



material
1.4571 -5+5mm



material
1.4301 -8+8mm